



## Informations sur le montage

Le montage de ce billard nécessite **deux personnes** et s'effectue en **20 à 30 minutes**.

Le billard est livré avec l'ardoise et les bandes recouvertes du tapis que vous avez choisi. Les bandes sont déjà assemblées sur le cadre du billard.

Le montage consiste simplement à assembler les différents éléments les uns avec les autres.

**Outils nécessaires :** des clés de 15 mm à 19 mm et un niveau à bulle.

## Étape 1 : vérifier le contenu du colis



Le billard est livré en plusieurs colis (2 à 4 selon le modèle du billard). Dans ces colis vous retrouverez :

**Le coffre du billard :** colis de 2.20 m par 1.20 m. Le poids est d'environ 80 kg et nécessite 2 personnes pour la manipulation. Vous retrouverez la visserie dans un sachet à l'intérieur du billard.

**L'ardoise :** colis de 1.90 m par 1 m pour une épaisseur de 19 mm. Le poids est d'environ 100 kg. L'ardoise est très fragile et nécessite d'être déplacée avec précaution.

**Les pieds :** au nombre de 4.

**Les plateaux :** au nombre de 2 selon le modèle choisi.

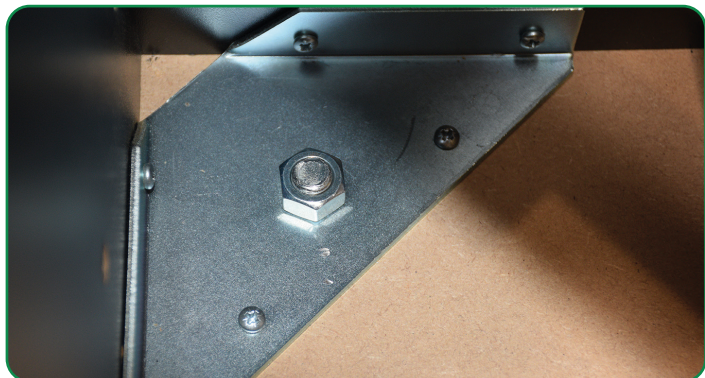
## Étape 2 : préparer la caisse du billard

Posez le coffre sur des tréteaux ou une surface plane laissant l'accès possible pour la pose des pieds sous le coffre. Faites sauter les grenouillères tout autour du coffre, à l'intérieur, pour soulever le cadre.



### Étape 3 : fixation des pieds

Présentez le pied sous le coffre en face de son trou de fixation et vissez l'écrou de fixation par l'intérieur du coffre, avec une clé.



Répétez l'opération pour les 3 pieds restants.  
Une fois les écrous mis en place, mettez le billard debout sur ses pieds.

### Étape 4 : mise en place de l'ardoise



Attention, cette étape demande beaucoup d'attention compte tenu du poids et de la fragilité de l'ardoise.

Posez délicatement l'ardoise dans le billard.

Centrez l'ardoise de telle sorte que la distance de celle-ci à chacun des bords du billard soit identique.

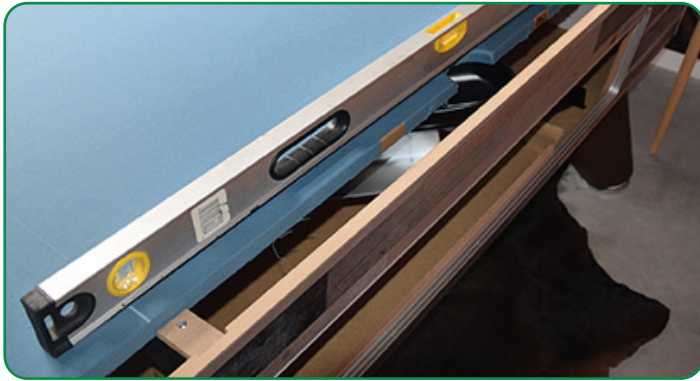


\*Photo non contractuelle : la mise en place de l'ardoise est la même pour tous nos modèles



## Étape 5 : mise à niveau du billard

Pour cette dernière étape, munissez-vous du niveau à bulle. Posez ce dernier sur un côté de l'ardoise du billard. Modifiez le vissage du vérin avec une clé plate, en fonction du résultat sur le niveau. Répétez l'opération sur chaque côté du billard. Recommencez afin d'ajuster le réglage si nécessaire.



## Étape 6 : refermer le cadre supérieur

Repositionnez le cadre sur le coffre.

Verrouillez le cadre à l'aide des grenouillères tout autour du coffre du billard. Ces fixations sont accessibles par dessous, en passant la main par les emplacements prévus à cet effet dans le fond du coffre.

